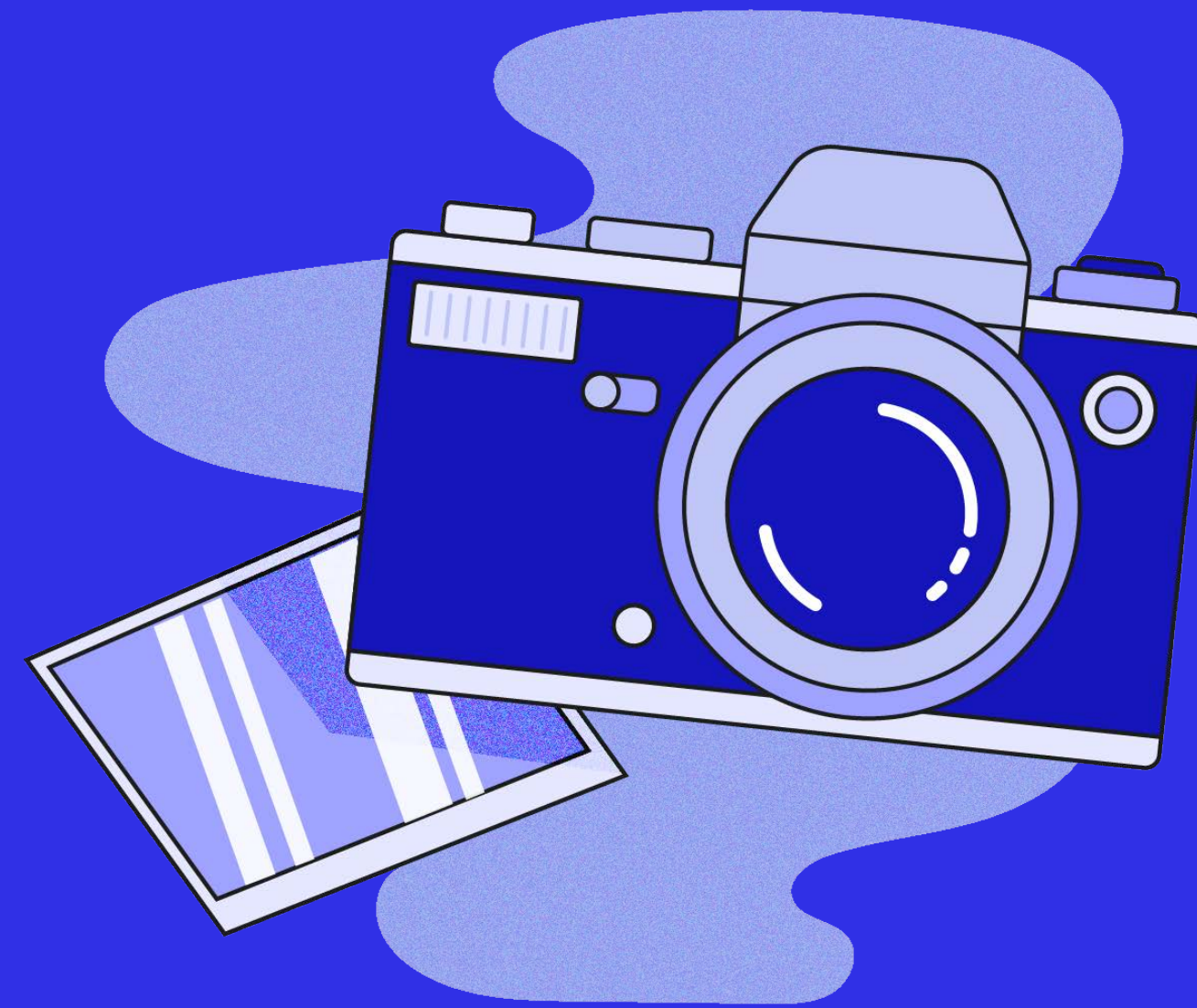


FORMATION

DESIGN SAFARI



wedoSTUDIOS

DESIGN SAFARI, LA RECHERCHE CENTRÉE UTILISATEUR

La recherche utilisateur étudie l'ensemble des leviers comportementaux, émotionnels et rationnels qui motivent les choix de vos utilisateurs. Elle est essentielle dans la conception d'un produit ou d'un service et s'inscrit de plus en plus dans les priorités des entreprises. Grâce à plusieurs méthodes de recueil des besoins et d'analyse, elle permet d'améliorer la qualité d'un produit ou d'un service et de détecter de nouveaux leviers d'opportunités.

Cette formation avancée permet d'acquérir l'ensemble des méthodes mises en place par les designers UX et les sociologues pour évaluer les pratiques, postures et usages des utilisateurs. En deux jours, vous mettez en pratique une variété d'outils et de ressources pour apprendre à construire un diagnostic étayé et pour comprendre l'existant propice à l'action.



LA FORMATION

À l'issue de cette formation, vous serez capable de :

- Comprendre les enjeux de la recherche utilisateur
- Réaliser un protocole d'enquête sur-mesure
- Mener un entretien semi-directif
- Se familiariser avec une variété d'outils d'enquête terrain
- Apprendre à déceler les biais cognitifs
- Analyser les résultats
- Faire émerger des points saillants
- Formaliser des préconisations et construire une vision

À qui s'adresse cette formation ?

- Designers
- Consultants et Chefs de projet
- UX Researchers
- Product Owners
- Toute personne souhaitant réaliser une étude utilisateurs
- Toute personne ayant la volonté de mener des tests utilisateurs

DÉROULÉ DE LA FORMATION

2 jours, 4 modules

JOUR 1

MODULE 1

PRÉPARER ET CADRER L'ÉTUDE UTILISATEUR

L'ANALYSE DU PÉRIMÈTRE D'ÉTUDE

- Fixer les objectifs de la recherche utilisateur
- Constituer le panel d'utilisateurs à interviewer
- Réaliser un screener

LA PRÉPARATION DE L'ÉTUDE

- Rédiger un protocole d'enquête
- Créer un guide d'entretien semi-directif
- Réunir l'ensemble du matériel en vue du terrain

MODULE 2

EXPÉRIMENTER LES OUTILS DE LA RECHERCHE UTILISATEUR

LA CONDUITE D'UN ENTRETIEN SEMI-DIRECTIF

- Comprendre le rythme de l'entretien : questions ouvertes, relances et approfondissements
- Travailler les postures d'intervieweur et d'interviewé
- Découvrir les méthodologies de collecte des données verbales et comportementales

LA CONSTRUCTION DU DIAGNOSTIC

- Faire émerger les points saillants de l'étude
- Apprendre à définir des variables de segmentation
- Approfondir les personas et les parcours utilisateurs

DÉROULÉ DE LA FORMATION

2 jours, 4 modules

JOUR 2

MODULE 3

ANALYSER LES RÉSULTATS ISSUS DU TERRAIN

ÉVALUER LES ÉMOTIONS DES UTILISATEURS

- Analyser la charge cognitive et la charge émotionnelle
- S'initier à la psychologie sociale et comportementale
- Connaître les biais cognitifs et savoir les déceler
- Apprendre à détecter les insights utilisateurs
- Faire état des signaux faibles et les hiérarchiser

UTILISER DES MÉTRIQUES STANDARDISÉES OU SUBJECTIVES

- Connaître les principales échelles d'évaluation UX
- Confronter les résultats qualitatifs et quantitatifs
- Construire un rapport d'analyse

MODULE 4

PROPOSER DES PRÉCONISATIONS SOUS LA FORME D'UNE TRAJECTOIRE

AMÉLIORATION DE L'EXPÉRIENCE UTILISATEUR

- Prioriser les utilisateurs cibles
- Identifier les facteurs déclencheurs et leviers d'influence

AUGMENTATION DE L'ENGAGEMENT DES UTILISATEURS

- Comprendre les fondamentaux du Design Persuasif
- Concevoir des boucles d'engagement en s'appuyant sur des logiques de gamification

MISE EN PLACE DES OBJECTIFS

- Concevoir un plan d'action et l'opérationnaliser
- Déployer et tester les préconisations

INFOS PRATIQUES

OÙ ?

Immeuble Paris Région
Innovation Nord Express
46-48 rue René Clair
75018 Paris

TARIF

1500€ par personne
(Formation éligible au CPF)

VOTRE FORMATEUR



Patrice Léger **Chef de projet senior**

Diplômé de Sciences Po et de l'Université Bocconi, Patrice est spécialiste du design de service et de la recherche terrain. Il accompagne les entreprises et administrations publiques dans la réalisations d'observations in-situ et la conduite d'entretiens semi-directifs. Il nourrit également un intérêt marqué pour les sciences cognitives et la sociologie qu'il met en pratique dans les projets qu'il dirige.

NOUS LES AVONS FORMÉS

ENEDIS


CAISSE D'ÉPARGNE


assureur militant


CHAMBRE DE
COMMERCE
ET D'INDUSTRIE

DECATHLON

biocoop

METRO

M M A

Capgemini 

 Air Liquide

 SOCIÉTÉ
GÉNÉRALE

ESSEC
BUSINESS SCHOOL

BESOIN D'UNE FORMATION SUR MESURE ?

Maylis Rodier, Directrice Commerciale

Maylis@wedostudios.fr

+33 1 44 85 38 04

www.wedostudios.fr

wedoSTUDIOS

À TRÈS VITE SUR LE RING!

La team Wedo

wedoSTUDIOS